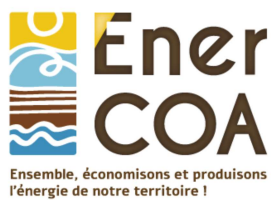


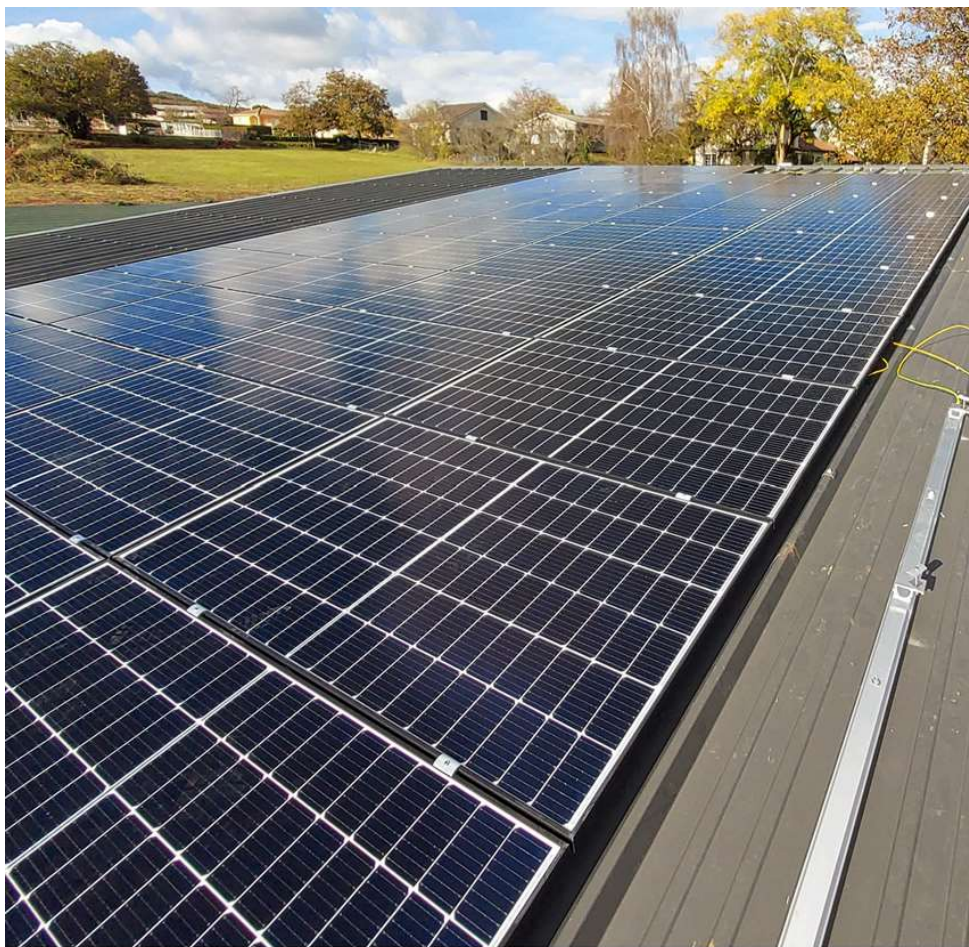
Lire cette lettre d'information dans mon navigateur



**Énergies
Coopératives de
l'Ouest Aveyron**

*Des énergies issues de sources
renouvelables et locales produites et
consommées sur le territoire.
La réduction des consommations
comme une condition d'accès à
l'autonomie énergétique.*

Lettre d'Information #4 - Mars 2022



Centrale photovoltaïque des ateliers municipaux de Monteils

L'édito

Comment va la coopérative ?

C'est une question que l'on nous pose souvent

Nous pouvons vous dire que l'on a bien avancé et que l'on va continuer avec vous !

7 centrales photovoltaïques installées sur les 11 prévues

275 coopérateurs nous ont rejoint : nous sommes à mi parcours de notre objectif de 500

coopérateurs pour réaliser les projets identifiés.

un premier groupement de commande a rassemblé 8 coopérateurs qui s'équipent d'une centrale photovoltaïque sur leur maison

un deuxième commence en mars (il reste quelques places)

En mars nous démarrons également les groupements de commande pour les équipements permettant de réduire les consommations d'énergie (isolation, production de chaleur, réduction des consommations électriques..)

Alors ça va ?

Oui nous pouvons être assez fiers du travail accompli et pour continuer nous avons besoin de vous.

Vous pouvez :

- trouver un nouveau coopérateur (si chacun des 250 coopérateurs trouve un nouveau coopérateur, notre objectif 2022 est atteint !)
- organiser une petite réunion de voisinage où nous venons présenter les bonnes raisons de nous rejoindre !
- devenir ambassadeur d 'Enercoa sur votre commune
- nous proposer une toiture à équiper
- compléter vos parts sociales (la région double vos apports dans la limite de 500 €)
- donner un coup de main ponctuel ou régulier dans une des 3 commissions (technique, finance, Communication)

A bientôt ! Yves Abibou pour le conseil coopératif.

EnerCOA en quelques chiffres clés

28 mois d'existence	7 centrales achevées 3 en production + 4 bientôt mises en service	Capital social 163.200 € 8.200 à la création le 15.11.2019	Puissance Installée 374 kWc
275 sociétaires dont 29 enfants	Age à la souscription de 3 mois à 84 ans	Objectif 500 sociétaires et 300.000 € de souscriptions	Production 2021 19.338 kWh

Actualités

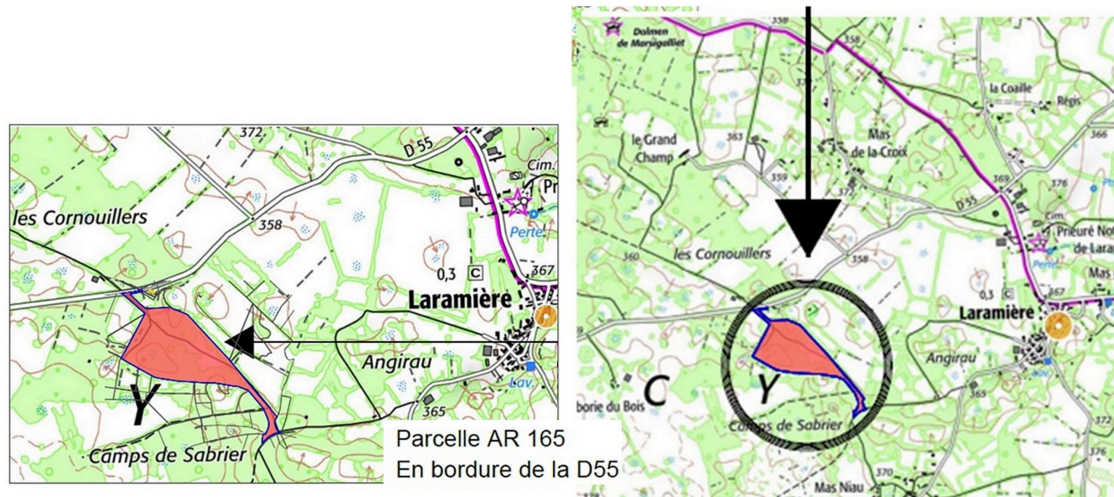
Focus sur le Parc Photovoltaïque au sol de Laramière sur le site de l'ancienne décharge

Depuis 2019, notre coopérative a œuvré aux côtés des élus de la commune de Laramière afin de permettre la participation active des habitants au projet d'installation de panneaux photovoltaïques sur leur territoire.

Ce projet, inscrit dans les objectifs du Plan Climat Air Énergie Territorial (PCAET) et dans la stratégie de transition énergétique portée par Ouest Aveyron Communauté (OAC), a fait l'objet d'un protocole d'accord partenarial réunissant, autour de la Municipalité de Laramière, OAC, la Fédération Départementale des Énergies du Lot, le groupe « Générale Du Solaire » et EnerCOA. La centrale représente une puissance de 3,4 MW sur une superficie de 3,06 ha.

Ce partenariat permet aux habitants de la Commune, via la prise de parts sociales de notre coopérative, de participer au financement du projet, et de bénéficier d'une subvention de leur Commune équivalente à 50 % du montant investi, plafonné à 5 parts EnerCOA par personne.

Un projet qui fait la part belle à l'investissement éthique et citoyen, en donnant collectivement les moyens d'agir pour l'environnement, en produisant localement de l'énergie renouvelable et en contribuant au développement économique local.



Installations en cours de 8 centrales photovoltaïques domestiques

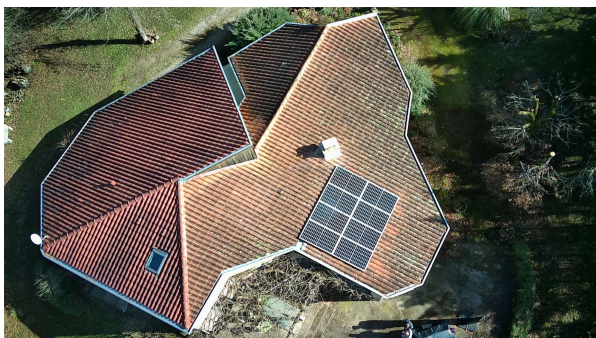
EnerCOA a permis à huit sociétaires de franchir le pas en 2021 afin de produire et consommer leur propre électricité en 2022. Leurs commandes auprès des Fermes de Figeac ont été finalisées en septembre 2021 et le matériel a été livré début février, les installations sont en cours.

Il s'agit de sept centrales en autoconsommation avec revente de surplus de 3 kWc, et d'une de 9 kWc, situées à Villefranche de Rouergue, La Rouquette, La Fouillade, Monteils et Martiel.

Les installations de 3 kWc sont composées de 8 panneaux 375 Wc de marque Axitec, 8 optimiseurs de puissance et un onduleur Solaredge, respectivement garantis 15, 25 et 12 ans par leurs fabricants. Elles bénéficient d'une prime à l'investissement de minimum 1000 € sans conditions de revenus.

La télésurveillance sera réalisée via l'application MySolarEdge avec le support à distance des Fermes de Figeac et une maintenance préventive groupée sera également possible (conseillée tous les 3 ans).

Huit autres sociétaires ont commencé le process de pré-qualification technique dans le cadre du 2ème groupement de commandes dont l'objectif de livraison est fin d'année. Des réunions d'information vont être planifiées à partir de mars. N'hésitez pas à nous contacter si vous êtes intéressé.



Du nouveau sur CFM : EnerCOA mag

EnerCOA mag est un rendez-vous régulier que la coopérative vous donne sur CFM, tous les quinze jours, le mardi à 12h35 et à 21h. C'est l'occasion d'évoquer notre actualité, nos diverses activités, nos réflexions et de donner la parole à des invité.es engagé.es au sein des diverses commissions de la SCIC ou étroitement lié.es au développement de celle-ci.

Nous faire connaître, élargir notre audience, sensibiliser l'auditeur aux questions posées par la transition énergétique, reste des objectifs de base de la CoCom.

Jean-François Hébrard, Guy Pezet, membres du Conseil Coopératif d' EnerCOA, et animateurs de ce Mag.



A noter dans vos agendas :

- mardi 15 mars à 19h réunion publique à Villefranche de Rouergue au gymnase Robert Fabre, quartier du Tricot (entrée libre)
- lundi 4 avril à 18h30 réunion publique à Martiel à la salle des fêtes (entrée libre)
- lundi 11 avril à 18h assemblée générale de la coopérative sur convocation (lieu à définir)



Le Compte Courant d'Associé : CCA

Lors de l'AG en septembre nous avons annoncé cette nouveauté, le compte courant d'associé qui permet de placer une épargne à un taux supérieur au taux du marché pour une durée relativement courte de 3 à 5 ans. Le Compte Courant est toujours réservé aux sociétaires.

Au 1er décembre 2021 notre premier Compte Courant d'Associé a été émis pour un montant de 40.000 Euros, au taux de 2 % garantis sur une durée de 3 ans. Une convention a été établie avec chacun des sociétaires qui ont placé là une partie de leur épargne.

Très bientôt EnerCOA émettra d'autres CCA en 2022, dès qu'un nouveau projet sera en prêt à être installé, en mars ou avril, dans une commune de notre territoire. Nous vous tiendrons informés bien entendu dès que les modalités du prochain CCA seront fixées.

En résumé, le Compte Courant d'Associé (CCA) constitue une épargne éthique, non spéculative mais qui procure un bon rapport, placée sur une durée définie à l'avance à un taux fixé à la souscription. Il sert à apporter des fonds propres à notre Coopérative, en vue de la réalisation des projets écologiques et générateurs d'emploi : EnerCOA développe les énergies renouvelables.

Vous trouverez les documents suivants disponibles en téléchargement...

[CLIQUEZ-ICI](#)



Focus sur la commission communication

Cette commission élabore le plan de communication en lien avec les étapes de développement de la coopérative.

La priorité 2022 est la souscription de nouveaux coopérateurs pour atteindre 500 sociétaires afin de permettre le financement des projets à venir.

La commission vient de mettre en ligne le nouveau site internet de la coopérative (<https://www.enercoa.fr/>), elle organise les réunions publiques et les réunions de voisinage, gère les réseaux sociaux, les relations avec la presse, la radio, et élabore cette lettre d'info.

Vous pouvez apporter votre contribution en participant soit ponctuellement soit régulièrement aux travaux de la commission.

Exemples de participation ponctuelle ou régulière : à l'organisation d'un évènement, à notre émission radio Enercoamag, à la relecture d'un document à diffuser, à la vie du site internet, à la rédaction de la lettre info...

Intéressé(e) ? écrire à contact@enercoa.fr

Vous souhaitez inciter vos proches à apporter leur soutien à EnerCOA ?

Le bulletin de souscription est téléchargeable

ICI

EnerCOA

Pour nous joindre :
contact@enercoa.fr

07 49 32 03 12

05 65 57 22 54

SCIC SAS à capital variable
3 Rue du Général Prestat
12200 Villefranche de Rouergue
RCS RODEZ 879 402 246
www.enercoa.fr





Vous recevez ce mail car vous avez rejoint la newsletter du site *|DOMAIN_NAME|* avec l'adresse *|EMAIL|*.
[Se désinscrire](#) pour ne plus recevoir de mails de notre part.

