

Lire cette lettre d'information dans mon navigateur



Énergies Coopératives de l'ouest Aveyron

*Des énergies issues de sources
renouvelables et locales produites et
consommées sur le territoire.
La réduction des consommations
comme une condition d'accès à
l'autonomie énergétique.*

L'Edito

Après la (longue) pause estivale, et le déménagement dans les nouveaux locaux fin Juin, EnerCOA retrouve le chemin de vos boîtes aux lettres informatiques respectives, en vous amenant les nouvelles des projets réalisés, de ceux en gestation, et le nourri programme du Comité Réduire.

Nous avons eu le plaisir de croiser certains parmi vous lors de l'inauguration des "Ombrières de la Glèbe", réalisation saluée par de nombreux commentaires élogieux, en Auto Consommation Collective (ACC) destinée aux entreprises locales.

Nous avons aussi participé aux journées organisées par France Renov, en coopération avec le service concerné au sein de Ouest Aveyron Communauté.

Les émissions d'"EnerCOA Mag" sont toujours assurées et vous pouvez les (re)écouter sur le PODCAST chez CFM Radio.

Nous vous souhaitons une agréable lecture!

Coopérativement,

le Comité de Rédaction

Les actualités

Formation « Connaitre son bâti ancien pour bien rénover » - Vendredi 7 novembre 2025

Pour tous ceux qui se lancent dans la rénovation, EnerCOA organise pour la 2^{ème} année une journée de formation, sur le site d'une maison ancienne, qui servira de support pratique. Cette formation concrète s'adresse à toute personne ayant un projet de réduction de ses consommations d'énergie dans son logement. Aucun niveau technique n'est requis.

Elle permettra d'aborder les différentes étapes d'une démarche de rénovation et d'isolation : faire un 1er diagnostic du bâtiment, comprendre l'environnement du bâti, décrypter les « pathologies » du logement, comprendre les différentes solutions techniques et matériaux d'isolation, et avoir des repères pour choisir les travaux les plus adaptés pour réduire ses dépenses d'énergies.

Elle sera animée par **Maude Cannat, architecte, spécialiste de la rénovation dans l'ancien** et dans le bâti patrimonial, au sein de l'agence Tikaal.

Vendredi 7 novembre 2025 de 9h30 à 17h, à proximité de Villefranche de Rouergue

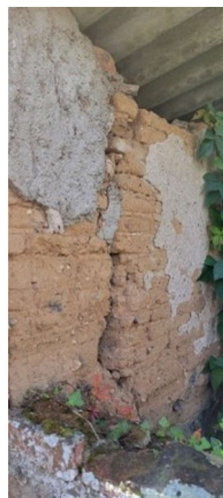
Ouvert à tous. Coût 75€. Nous consulter pour tarif réduit.

Renseignements : Odile Proust, EnerCOA, 06 73 67 56 45.

Inscription nécessaire sur www.enercoa.fr/agenda ou contact@enercoa.fr

Tous les autres ateliers Rdv Energie d'EnerCOA à consulter sur le site internet

Photos : agence Tikaal



Les Rdv Energie d'EnerCOA pour les particuliers



EnerCOA organise toute l'année des visites et ateliers, ouverts à tous, pour découvrir des solutions concrètes d'économie d'énergie pour son logement et partager les expériences de ses membres.

Trois types d'ateliers sont proposés, à raison de deux par mois environ :

- 2 ateliers de base pour connaître ses consommations, l'un sur l'eau et l'autre sur l'électricité, animés par des coopérateurs qui ont testé pour vous plusieurs solutions pratiques ;
- des ateliers et visites variés pour s'informer sur les démarches dans un projet d'isolation, les techniques et matériaux écologiques, la construction d'une maison neuve économe, le bois et soleil pour se chauffer, le choix des menuiseries isolantes, etc. D'une durée de 2h environ, au siège d'EnerCOA ou sur le site d'une réalisation ;
- 3 ateliers pour auto-produire son électricité : Mesurer ses consommations et dimensionner son besoin, Comprendre les différents systèmes, du kit photovoltaïque prêt à brancher soi-même jusqu'à l'installation par un professionnel, et Optimisation de son installation pour consommer au maximum sa propre électricité.

Gratuit ou participation aux frais selon ateliers.

> **Agenda complet à retrouver sur www.enercoa.fr/agenda**

Inscription nécessaire sur www.enercoa.fr/agenda ou contact@enercoa.fr. Info : 05 65 57 22 54



>> N'hésitez pas à relayer ces informations autour de vous !

En photo : une partie de l'équipe du CoRED, le Comité Réduire ses consommations, qui organise les Rdv Energie. Pour rejoindre cette équipe bénévole, contactez Odile au 06 73 67 56 45 ou Marco au 06 07 69 44 74

Rejoins ta coop

Nous relayons cette proposition émanant de l'Association ECLR, qui anime le réseau des 100 Coopératives d'Occitanie, dont EnerCOA fait partie, pour faire connaître au plus grand nombre sur notre territoire les possibilités offertes par la participation citoyenne et les moyens d'y parvenir.

Cette campagne est d'autant plus importante pour notre Coopérative, à un moment où les décisions institutionnelles sont au ralenti, et où EnerCOA doit continuer à mobiliser pour changer d'échelle.

EnerCOA peut atteindre les 500 sociétaires: rejoignez-nous pour concrétiser cet objectif collectif. Pour cela, nous vous invitons à diffuser largement autour de vous cette information, afin de sensibiliser vos proches et vos connaissances.

Le mouvement citoyen représente une chance pour nos territoires: mobilisons-nous pour que les élus et les administrations soient attentifs aux efforts des populations et sentent la pression que nous pouvons exercer.

Convaincus que notre message sera entendu, et largement partagé, nous tenons à vous remercier pour l'attention que vous avez consacré à cette démarche.

Vous trouverez ci-après le lien : <https://www.rejoins-ta-coop.fr/actus-et-evenements/webinaire-rejoindre-sa-coop-12-nov.php>

REJOINS TA COOP ICI !

Changement dans l'équipe salariée



Le Comité de Direction d'EnerCOA, lors de sa réunion du 23 octobre, a auditionné Eugénie Rebattet, coordinatrice salariée recrutée depuis le 25 août dernier, pour le bilan de sa période d'essai. Après mûre réflexion, il a décidé de mettre fin à son contrat sur le poste de coordinatrice-chargée de développement et de ne pas prolonger la période d'essai de deux mois supplémentaires. Le CoDIR entend continuer à faire progresser la coopérative, dans son fonctionnement et ses missions, et il va devoir se consacrer dès à présent à la recherche d'un.e autre candidat.e.

Inauguration des Ombrières de La Glèbe

Le 26/09/2025 la réussite des Ombrières de La Glèbe a été fêtée collectivement lors de l'inauguration de ce projet innovant en autoconsommation collective.

Plus de 300 visiteurs ont pris part à cet événement : des voisins du site, des salariés ou anciens salariés des entreprises de la zone de La Glèbe, des habitants des communes proches et bien entendu les officiels et les acteurs principaux du projet. Au moins 55 sociétaires EnerCOA ont participé à l'inauguration.

Déroulé de l'après-midi

- stands de 10 acteurs engagés dans ce projet original
- 130 élèves du primaire - 6 classes d'écoles des environs - ont participé en 3 temps : à l'école en amont grâce au CPIE Aveyron, puis pendant l'inauguration, enfin en classe la semaine suivante. Un goûter a été offert aux élèves : tout a été pris en charge par la SAS Ombrières de La Glèbe.
- discours officiels à 16h30 : les dix intervenants ont souligné l'exemplarité de ce projet qui réunit des coopératives citoyennes, des entreprises privées et des collectivités et leur bonne entente explique la rapidité de mise en œuvre de ces Ombrières de La Glèbe.
- apéritif dinatoire : la nombreuse assemblée a ensuite partagé un moment de convivialité autour du buffet préparé par **Edouard BEZON**, traiteur à Sanvensa qui a aussi servi un goûter aux 130 enfants. Les invités ont en outre dégusté des produits **d'AZAM Découpe**, proche voisin du site.
- tout finit en musique : **Cazelle Café**, groupe musical éclectique et dynamique a clôturé l'après-midi de la plus agréable des manières. Dans une ambiance chaleureuse, des discussions animées, par petits groupes, ont continué jusqu'à plus de 20h30.
- Le reportage photo / vidéo a été réalisé par **Ciel Bleu** - Delphine Trébosc – Villefranche. Visible sur

https://www.youtube.com/watch?v=ymFr_1Fz7I4



Remerciements

- aux 6 entreprises bénéficiaires de cette électricité solaire : AZAM Découpe, Lisi Aerospace, NutriService, Castes Industrie, Abattoirs de Villefranche et Solevial (Natera)
- aux partenaires sans qui le projet n'aurait pas vu le jour : la Région Occitanie, le Crédit

Agricole, Enercoop Midi-Pyrénées

- au CPIE du Rouergue, le CAUE et la DDT de l'Aveyron qui ont présenté un stand
- à la commune La Rouquette et au Comité des Fêtes de Villefranche pour le prêt de matériel
- à tous les bénévoles qui ont contribué au succès de la journée

Organisation et participation active des 5 actionnaires des Ombrières de La Glèbe :

EnerCOA, Ouest Aveyron Communauté, Energie Partagée, Mecojit, la mairie de La Rouquette.

Le projet photovoltaïque de Mouret

Le contexte

La commune de Mouret porte un projet photovoltaïque sur 2 petites parcelles situées au Grand Mas, en bord de route, d'une surface totale de 3,3 Ha. Ces parcelles non boisées n'ont plus d'usage agricole depuis très longtemps. Une partie est occupée par des gravats.

Pourquoi ce projet ? En France, 60% de l'énergie que nous consommons est d'origine fossile (pétrole, gaz, charbon). Cela représente un coût considérable, renforce notre dépendance énergétique. Surtout, les fossiles sont à l'origine du dérèglement climatique qui menace nos sociétés.

A son niveau, la commune a donc décidé d'agir concrètement pour développer les énergies renouvelables. Elle a ainsi entrepris d'équiper les toitures de 3 bâtiments communaux en panneaux photovoltaïques.

Le projet au Grand Mas, compatible avec le PLUI, représente une opportunité pour la commune de compléter sa démarche.

Les partenaires du projet

La Commune de Mouret a sollicité la coopérative EnerCOA pour réaliser le projet. Les autres partenaires sont ENERCOOP MIDI PYRENEES et MECOWOOD.

EnerCOA :

- Coopérative citoyenne regroupant 420 sociétaires (dont 19 collectivités) et exploitant 9 centrales photovoltaïques. Pour mémoire ses 2 missions sont :
 - **REDUIRE** nos consommations énergétiques (objectif de sobriété)
 - **PRODUIRE** de l'énergie renouvelable (objectifs de diminution de nos émissions de gaz à effet de serre liées aux fossiles et d'autonomie énergétique).

Les projets de production photovoltaïque menés par EnerCOA reposent sur :

- L'implication des citoyens et des collectivités dans la gouvernance de la coopérative et dans les projets.
- La recherche d'un équilibre financier reposant sur le partage de la valeur entre toutes les parties prenantes.
- Le développement social et économique des territoires, grâce, par exemple, aux travaux confiés en totalité à des artisans et entreprises locales.

ENERCOOP MIDI PYRENEES:

- L'activité principale de cette coopérative est de fournir de l'électricité renouvelable. Elle regroupe 1500 sociétaires et exploite 23 centrales photovoltaïques. Sur le projet de Mouret, ENERCOOP MP fournit des conseils techniques à EnerCOA.

MECOWOOD :

- Cette SARL basée à Capdenac, propose une solution technique en bois pour supporter les panneaux photovoltaïques.

Les objectifs du projet de Mouret

1. Le projet est situé dans une zone autorisée par le PLUI. Pour s'assurer que le projet respectera les enjeux écologiques du site, deux bureaux d'études locaux ont été missionnés pour réaliser des inventaires de faune et de flore. L'implantation des panneaux dépendra du résultat de ces inventaires.

2. D'autre part, tous les arbres adultes présents sur les parcelles seront maintenus. L'installation sera organisée en respectant des emplacements débroussaillés et clôturés, sous forme d'enclos. Contrairement à un procédé industriel, le site sera sans coupe rase.

Exemple d'un enclos de panneaux photovoltaïques



3. Les structures porteuses des panneaux photovoltaïques seront constituées de pièces de bois brut de chêne de petite section en partie prélevés localement. Le parc nécessite une quantité réduite de bois d'au maximum de 80 m³. Ce procédé abaisse considérablement le poids carbone et les autres ressources nécessaires puisque qu'il n'y aura pas de supports en acier (très carbonés). Ce procédé est développé par la société MECOWOOD. Il a été utilisé par la coopérative CELEWATT à Carayac (46). Les pièces de bois seront fixées au sol par une tige métallique sans coulage de béton. Les poteaux de clôture seront également en bois. Au total, le parc photovoltaïque aura un impact faible sur le milieu et pourra être facilement enlevé en fin de vie.

4. La clôture de type ursus, utilisée en élevage, permettra le libre parcours de la petite faune terrestre. L'accès au site se fera par la route existante.

Participation citoyenne

- Le projet ne se fera que si la majorité des habitants du Grand Mas le souhaitent. La procédure de consultation a officiellement été lancée par la commune le 4 octobre.
- Les habitants pourront participer au financement du projet sur une durée longue. Leur investissement sera rémunéré. Devenus sociétaires d'EnerCOA, ils pourront participer à la gouvernance de la coopérative sur le principe « une personne, une voix » quel que soit le nombre de parts sociales détenues. Un Comité de Pilotage du Projet sera mis en place, associant toutes les parties prenantes.

Puissance du projet de Mouret

La puissance totale de la centrale sera inférieure à 1 MWc. Cette puissance dépendra des enjeux écologiques (faune, flore) et de la préservation des arbres adultes.

EnerCOA assurera le financement de la totalité du projet.

- Le projet permettra de rémunérer du travail local (travaux confiés aux artisans et entreprises). Une très forte proportion du coût de l'installation sera constituée par la rémunération du travail de la société MECOWOOD pour fabriquer l'ossature bois, et non par de l'achat de matériaux provenant de l'extérieur (ex : acier).
- La commune de Mouret percevra un loyer, ainsi que la rémunération de sa participation au financement du projet et diverses taxes.
- Au total, les retombées économiques du projet seront partagées entre les parties prenantes : collectivités locales, citoyen.nes, EnerCOA.
- Les recettes proviennent de la vente de l'électricité produite sur le parc. A date, il n'est pas prévu d'autoconsommation en raison de l'absence de gros consommateurs locaux.

Calendrier :

Une fois les autorisations obtenues, le projet pourra être mis en service en 2027.

En synthèse

Avec EnerCOA, la commune de Mouret pourra produire de l'énergie renouvelable lui permettant de contribuer à la sortie des fossiles responsables du dérèglement climatique. Pour valoriser le foncier mis à disposition, EnerCOA propose une solution exemplaire, respectueuse des enjeux écologiques et des arbres, basée sur un procédé d'ossature bois, sans coulage de béton, réduisant considérablement les matériaux non durables utilisés (comme l'acier). Cette solution permet de distribuer localement la valeur créée aux artisans et entreprises du territoire. Surtout, elle propose aux habitants de devenir acteurs de la transition énergétique de leur territoire en participant à la gouvernance et au financement du projet.

Vous souhaitez inciter vos proches à apporter leur soutien à EnerCOA ?
Le bulletin de souscription est téléchargeable
ICI

EnerCOA

Pour nous joindre :
contact(à)enercoa(point)fr

07 49 32 03 12

05 65 57 22 54

SCIC SAS à capital variable
58 place Antoine de Morlhon
12200 Villefranche de Rouergue
RCS RODEZ 879 402 246
www.enercoa.fr



Vous recevez ce mail car vous avez rejoint la newsletter du site *|DOMAIN_NAME|* avec l'adresse *|EMAIL|*.
[Se désinscrire](#) pour ne plus recevoir de mails de notre part.

